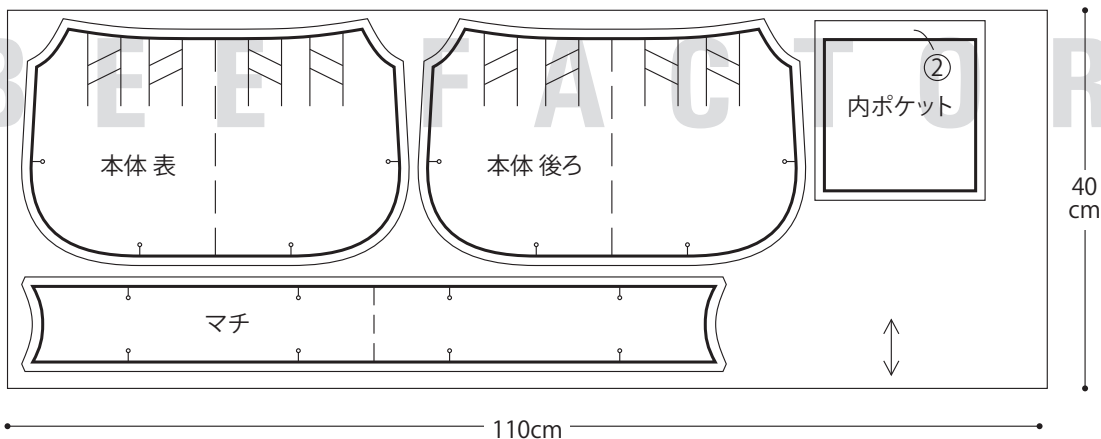


# マチ付きグラニーバッグ

## ●綿麻(ピンク系 花柄)

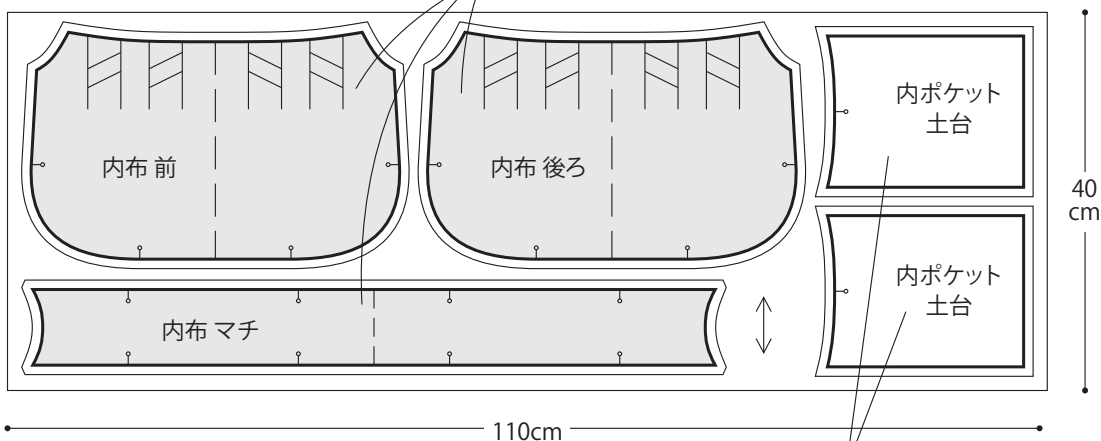
(○の中の数字は縫い代です・指定外の縫い代は1cm)



## ●コットン(グレー系 花柄)

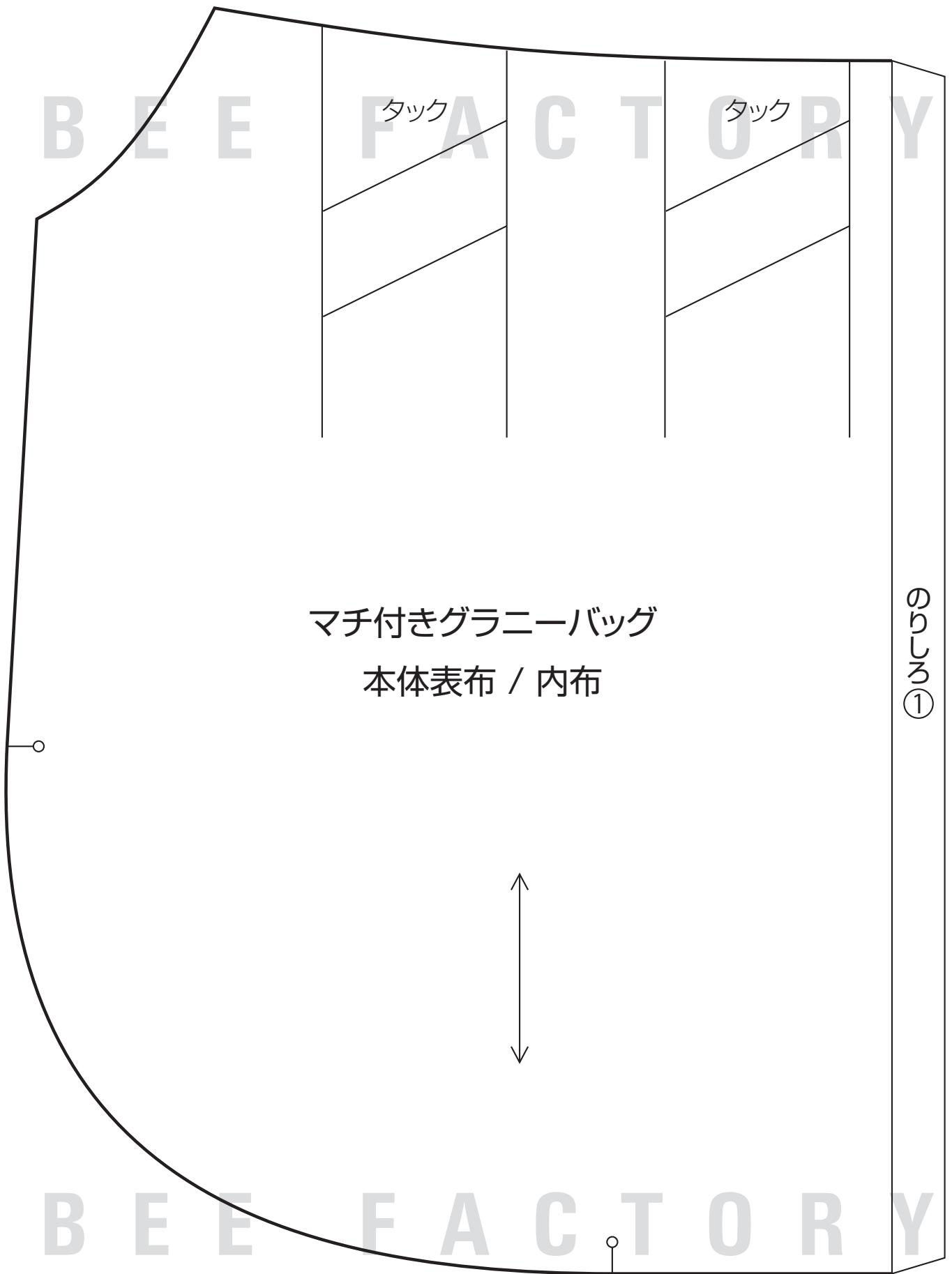
内布には接着キルト芯を貼る(縫い代には貼らない)

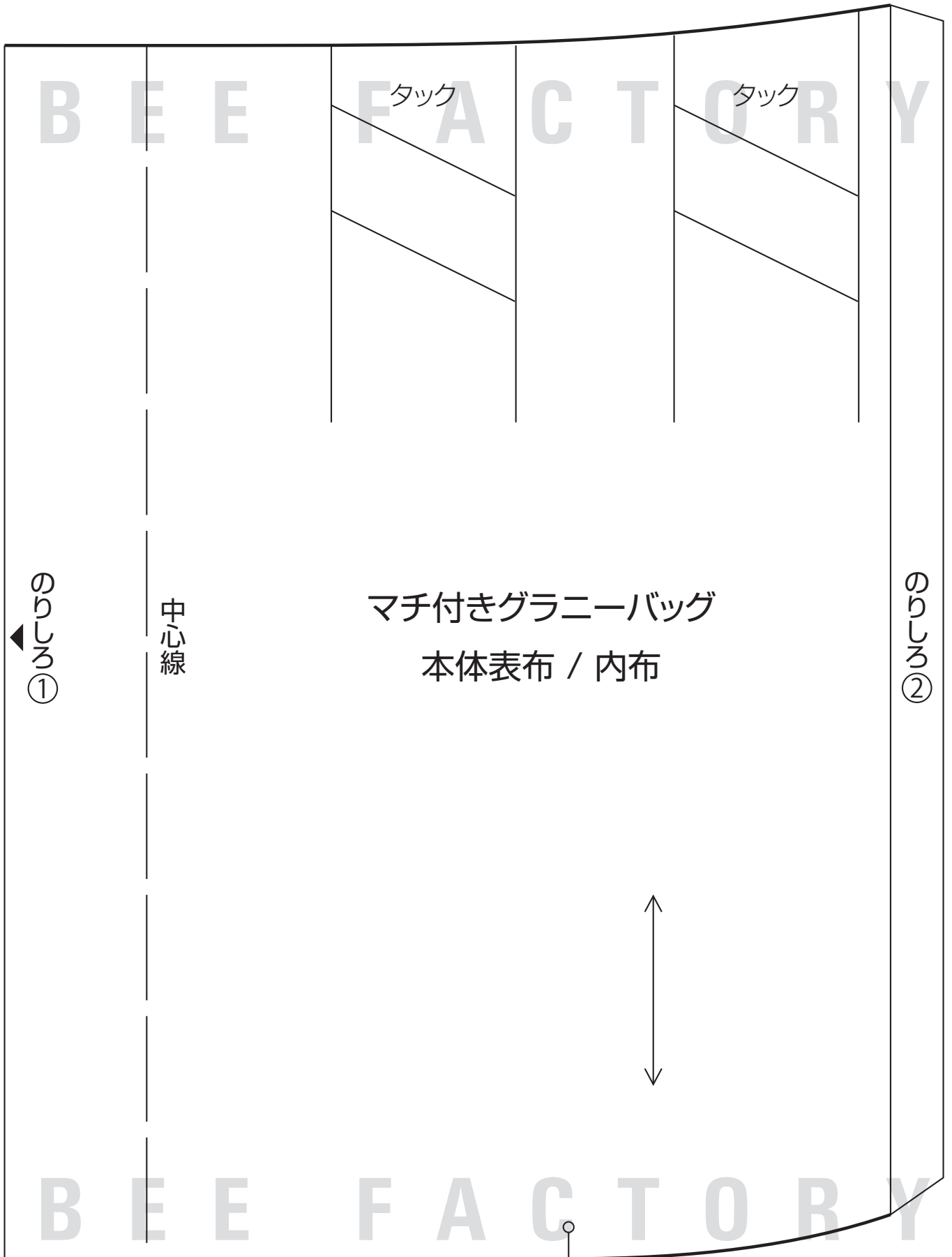
(縫い代は1cm)

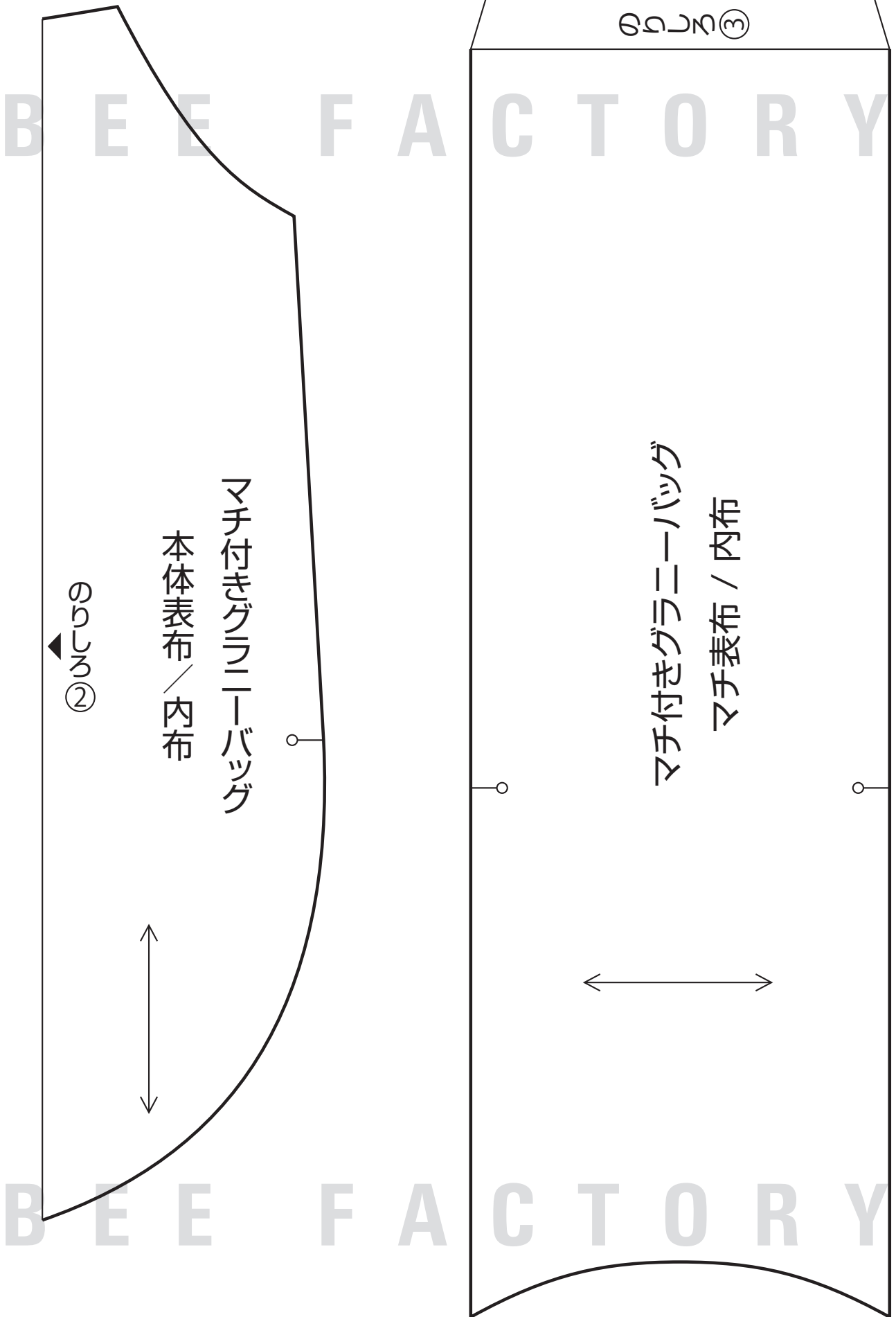


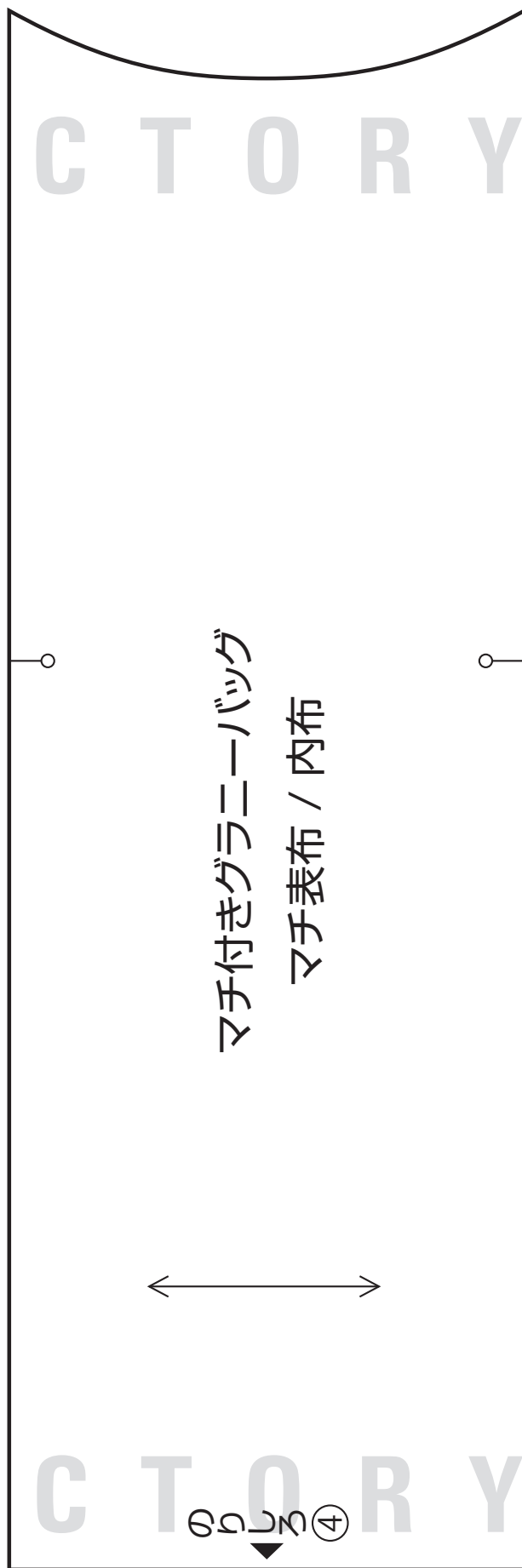
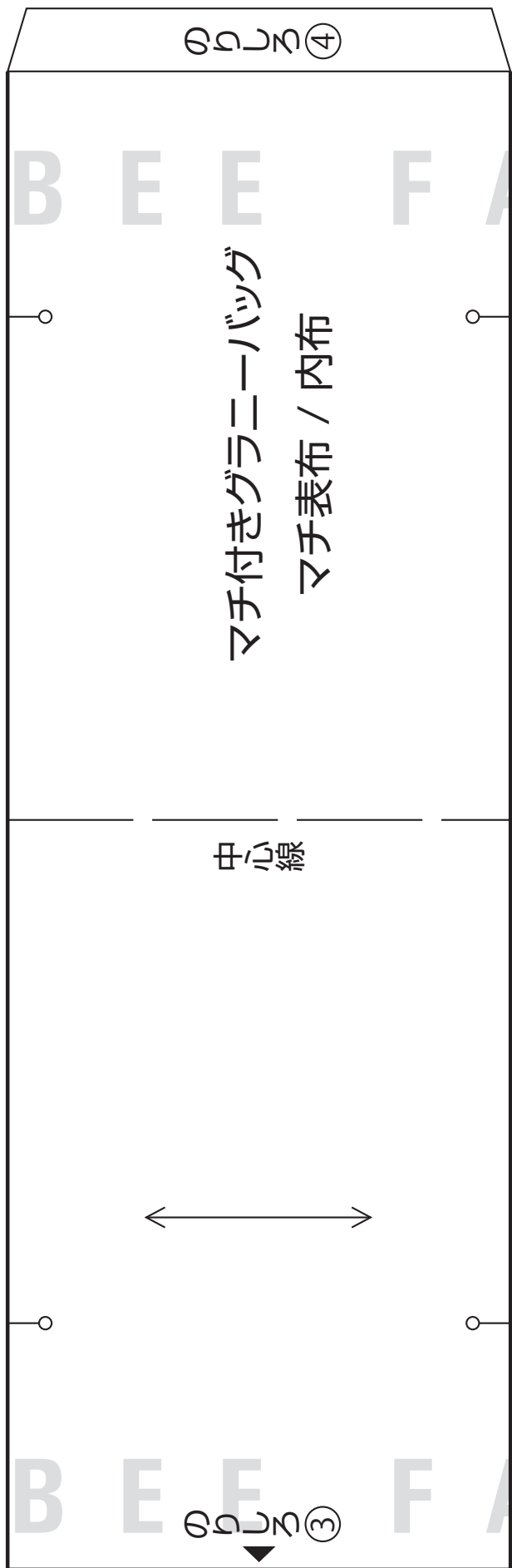
内ポケット土台は、布目に対してヨコ向きでとっています。

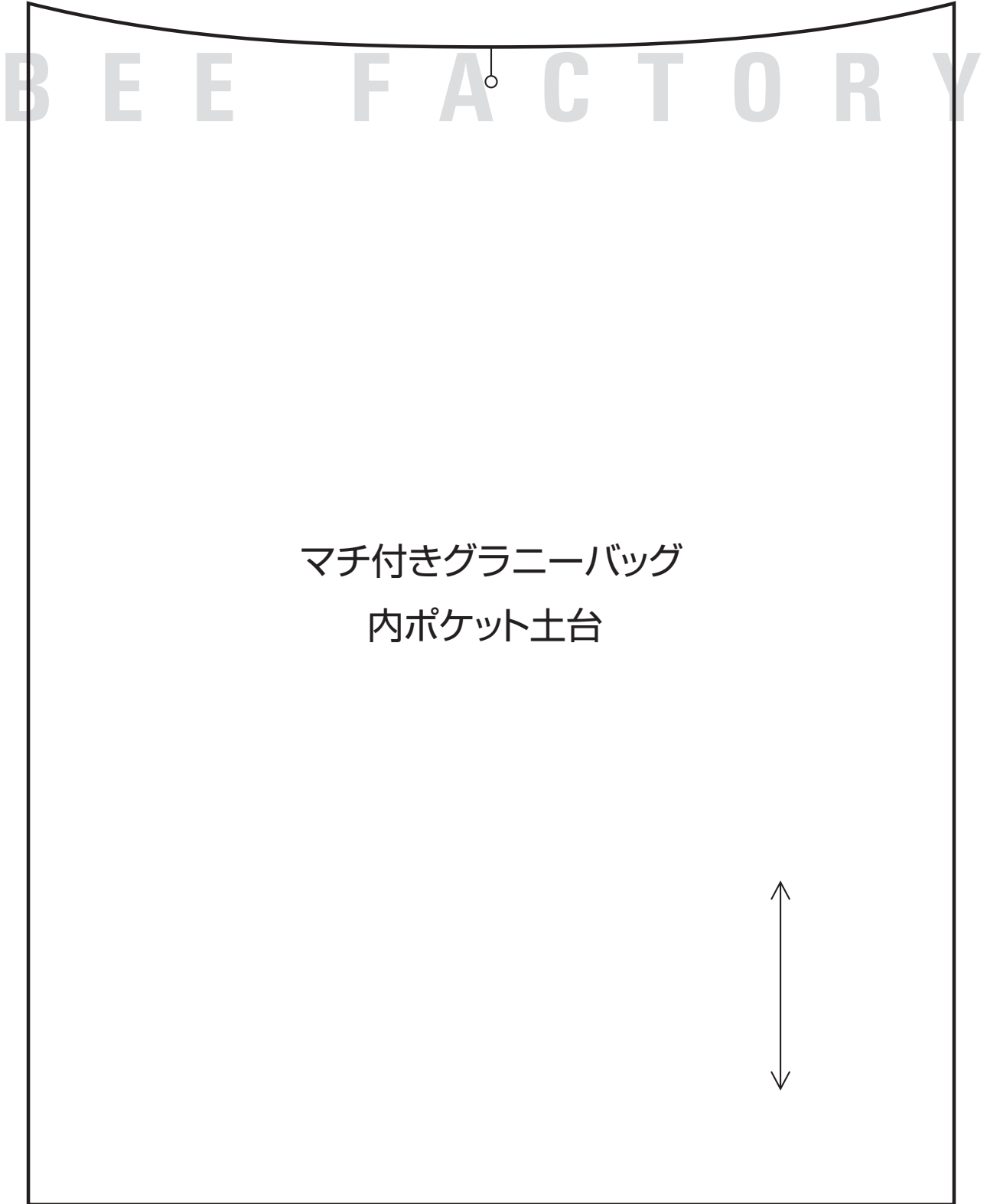
# BEE FACTORY











B E E F A C T O R Y

B E E F A C T O R Y

マチ付きグラニーバッグ  
内ポケット



B E E F A C T O R Y